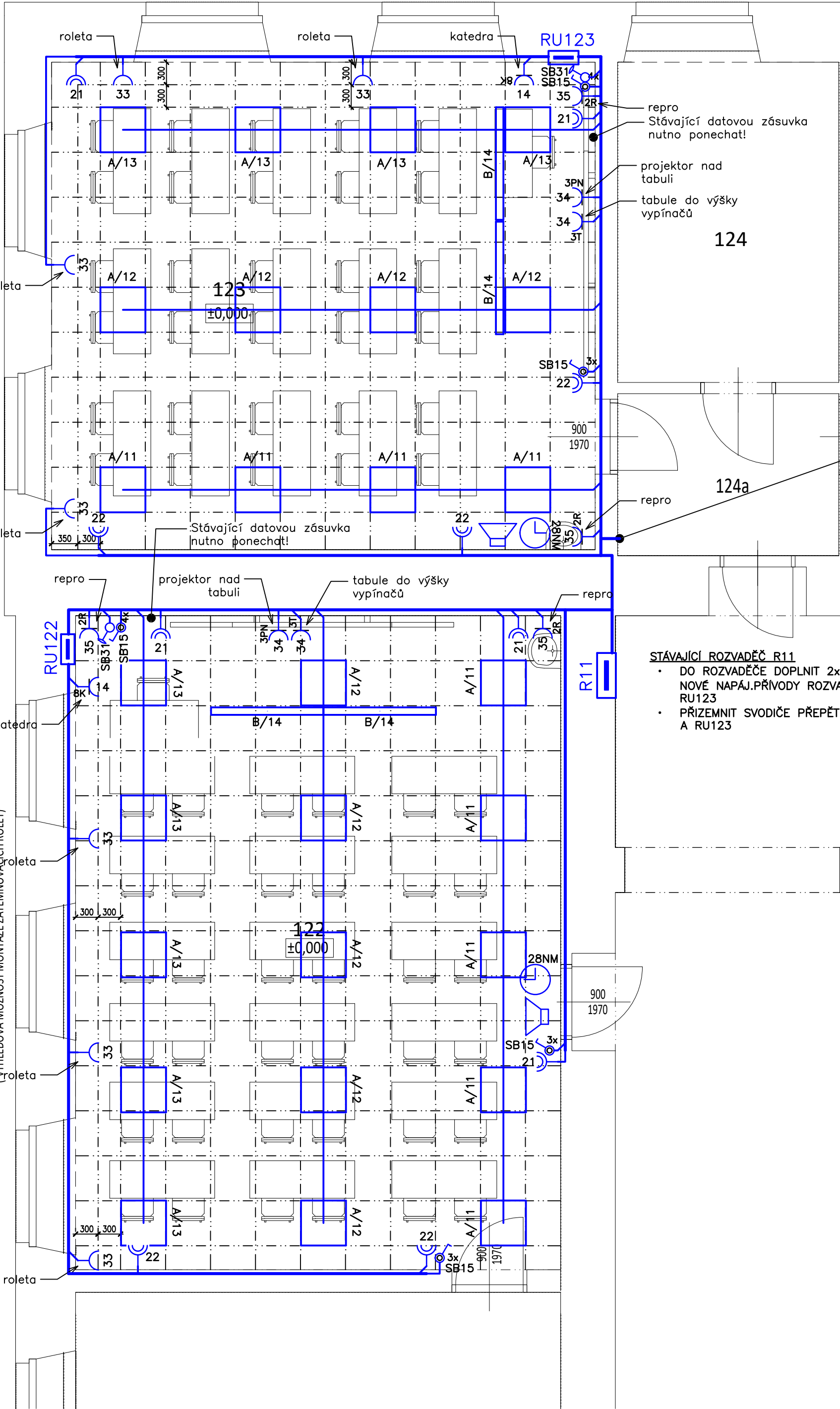


PODHLÉD U OKEN SNÍŽEN POUZE O -7cm POD STROPEM V ŠÍŘI 30 cm  
(VÝHLEDOVÁ MOŽNOST MONTÁŽE ZATEMŇOVACÍCH ROLET)

PODHLÉD U OKEN SNÍŽEN POUZE O -7cm POD STROPEM V ŠÍŘI 35 cm  
(VÝHLEDOVÁ MOŽNOST MONTÁŽE ZATEMŇOVACÍCH ROLET)

PODHLÉD U OKEN SNÍŽEN POUZE O -7cm POD STROPEM V ŠÍŘI 30 cm  
(VÝHLEDOVÁ MOŽNOST MONTÁŽE ZATEMŇOVACÍCH ROLET)



### LEGENDA MÍSTNOSTÍ

OZNAČENÍ	NÁZEV MÍSTNOSTI	PLOCHA [m²]	PODLAHA	STĚNA	STROP
122	UČEBNA	56,50	DUBOVÉ VLÝSKY	ŠTUKOVÁ OMÍTKA	NOVÝ AKUSTICKÝ PODHLED
123	UČEBNA	47,20	DUBOVÉ VLÝSKY	ŠTUKOVÁ OMÍTKA	NOVÝ AKUSTICKÝ PODHLED
124	KABINET	12,60	KOBEREC	ŠTUKOVÁ OMÍTKA	ŠTUKOVÁ OMÍTKA
124a	CHODBA	6,40	DUBOVÉ VLÝSKY	ŠTUKOVÁ OMÍTKA	ŠTUKOVÁ OMÍTKA

#### VÝVODY SLABOPROUDU – PŘÍPRAVA PRO DALŠÍ ETAPU

- Připravit vývody trubek z učeben m.č.122 a 123 přes zeď do m.č.124a pro budoucí zatažení nových datových kabelů z datového rozvaděče k jednotlivým zásuvkám (příprava pro další etapu). Trubky musí být protažitelné až k jednotlivým zásuvkám, v případě potřeby instalovat protahovací krabice!!
- Kabeláže od hodin JČ a reproduktoru MR ukončit v krabici na omítce – zatím nebude napojena na stáv.systémy.

#### STÁVAJÍCÍ ROZVADĚČ R11

- DO ROZVADĚČE DOPLNIT 2x JISTIČ B25/3 PRO NOVÉ NAPÁJ.PŘÍVODY ROZVADĚČŮ RU122 A RU123
- PŘÍZEMNIT SVODIČE PŘEPĚTÍ ROZVADĚČŮ RU122 A RU123

144  
±0,000

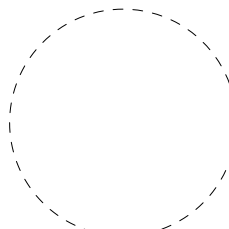
KAZETOVÝ AKUSTICKÝ PODHLED Z MINERÁLNÍCH DESEK 60x60cm S VIDITELNÝM ZAPUŠTĚNÝM ROŠTEM A POLOZAPUŠTĚNOU HRANOU MINERÁLNÍ DESKY S BÍLÝM NÁTĚREM  
NOSNÝ ROŠT TVOŘEN HLAVNÍMI A VEDLEJŠÍMI PROFILY KOTVENÝMI DO KONSTRUKCE STROPU

### LEGENDA POUŽITÉHO ZNAČENÍ

	Zásuvka 230V/16A		Rozvaděč NN
	Dvojzás. 230V/16A		Uzemnění
	Zásuvky ve víceřámcích viz detail víceřámc. kombinací		
	3x tlačítko řazení 1/0 (řada svítidel 1,2,3)		Kabelová trasa v elektroins.platovém žlabu 40x40mm, bezhalogenová
	4x tlačítko řazení 1/0 (řada svítidel 1,2,3 + tabule)		Kabely vedeny ve skupinových drážkách
	Spínač ovládaný klíčkem se signálkou viz detail víceřámc.kombinací		Kabely uchyceny pomocí stahovacích pásek k ukotveným příchytkám

### POZNÁMKA

- PŘED ZAHÁJENÍM INSTALACE MUSEJÍ BÝT POZICE PŘÍSTROJŮ, SVÍTIDEL A VÝVODŮ V KAŽDÉ MÍSTNOSTI ODSOUHLASENÝ PROVOZOVATELEM.
- HORIZONTÁLNÍ KABELOVÉ TRASY BUDOU VEDENY V AKUSTICKÉM PODHLEDU, SVISLÉ TRASY Z PODHLEDU K EL.PŘÍSTROJŮM ULOŽIT POD OMÍTKU DO ELEKTROINSTALAČNÍCH TRUBEK.
- PRO MONTÁŽ PŘÍSTROJŮ V UMÝVACÍCH PROSTORECH NUTNO DODRŽET POŽADAVEK NORMY ČSN 33 2130 ED.3 O UMÍSTĚNÍ EL.ZAŘÍZENÍ V UMÝVACÍM PROSTORU.
- NUTNO DODRŽET SOUBĚH A KŘÍŽENÍ VEDENÍ NN S ROZVODY ELEKTRONICKÝCH KOMUNIKACÍ DLE ČSN 33 2000–5–52 ed.2 NA.4.5.10.7. ODSUP MIN.6cm PŘI SOUBĚHU DO 5m A 20cm PŘI SOUBĚHU NAD 5m MEZI SILNOPROUDÝMI A SLABOPROUDÝMI TRASAMI.
- V PŘÍPADĚ, ŽE BUDOU KABELY ULOŽENY V PODLAZE NUTNO ULOŽIT KVŮLI MECH.OCHRANĚ DO OCHR.EL.INST.TRUBEK.
- TRUBKOVÁNÍ VE ZDECH A PŘÍPADNĚ CHRÁNIČKY DO PODLAH, PROVÉST S MINIMÁLNÍMI OHYBY PRO SNADNÉ DOTAŽENÍ KABELŮ! DO PRAZDÝCH TRUBEK A CHRÁNIČEK ZATÁHNOUT PROTÁHOVACÍ DRÁT.
- STŘED ZÁSUVK 300MM, STŘED VYPÍNAČŮ 1200MM OD PODLAHY
- VEŠKERÉ ROZVODY MUSÍ BÝT V SOULADU S PŘÍSLUŠNÝMI NORMAMI ČSN A VYHL. Č. 23/2008 SB. O TECHNICKÝCH PODMÍNKÁCH POŽÁRNÍ OCHRANY STAVEB. ROVNĚŽ MUSÍ BÝT SPLNĚNY ZÁSADY VÝROBCE ZAŘÍZENÍ.
- PŘÍSTROJE VE SPOLEČNÝCH VÍCENÁSOBNÝCH RÁMEČÍCH. INSTALACE PRO OMÍTKU. SESTAVY OBSAHUJÍ INSTALAČNÍ KRABICI, MONTÁŽNÍ RÁMEČKY A ŠROUBY, KRYCÍ RÁMEČEK, DRŽÁKY NA ŠTÍTKY, ŠTÍTKY, VLOŽKU, ÚCHYTKY DO DUTÝCH PŘÍČEK A OCHRANNÝ KARTON PRO DO KONČOVACÍ PRÁCE (OMÍTÁNÍ). PROFESE SILNOPROUD PROVEDE KOMPLETNÍ PŘÍPRAVU SESTAV VČ.MONTÁŽE ZÁSUVK 230V, PROFESE SLABOPROUD PAK PROVEDE INSTALACI A DODÁVKU ZÁSUVK ELEKTRONICKÝCH KOMUNIKACÍ. NUTNÁ KOORDINACE!
- PŘESNOU POZICI SVÍTIDEL „B“ PRO OSVĚTLENÍ TABULÍ JE NUTNÉ URČIT PŘED SAMOTNOU INSTALACÍ DLE PŘESNÝCH POZIC STÁVAJÍCÍCH TABULÍ A DLE TECHNICKÝCH PARAMETRŮ DODÁVANÝCH SVÍTIDEL.

<div>ELMI SYSTEM</div>		ELMI SYSTEM, s.r.o. HROTOVICKÁ 190, 674 01 TŘEBÍČ TEL. 568 820 111, info@elmisystem.cz		PARÉ:				
INVESTOR:			VYPRACOVAL: MARTIN ŠPAČEK		ODP.PROJ.PROFESE: MARTIN ŠPAČEK			
Kraj Vysočina Žižkova 1882/57 587 33 Jihlava								
			HLAVNÍ PROJEKTANT STAVBY:					
AKCE:		GYMNÁZIUM VELKÉ MEZIRŘÍČÍ REKONSTRUKCE UČEBEN				FORMAT:		4 A4
						DATUM:		10/2024
ČÁST:		S001 ŠKOLA				STUPEŇ PD:		DPS
						MĚŘÍTKO:		1:50
PROFESE:		SILNOPROUDÁ A SLABOPROUDÁ ELEKTROTECHNIKA				ZAK.ČÍSLO:		18253
								Č.VÝKRESU
PŮDORYS – UČEBNY 122, 123						D.1.4.2 – 12		